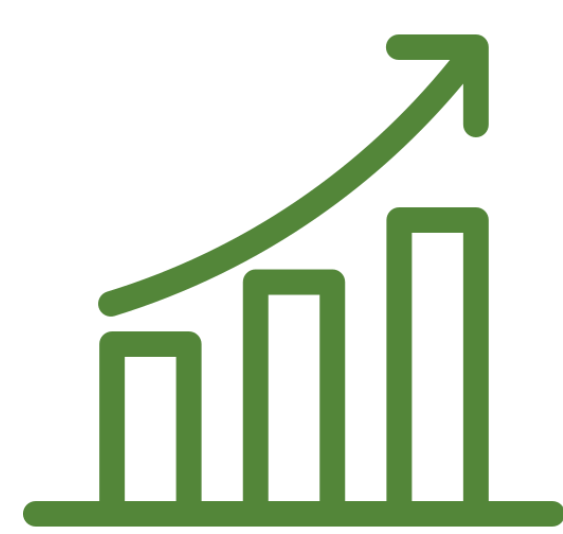


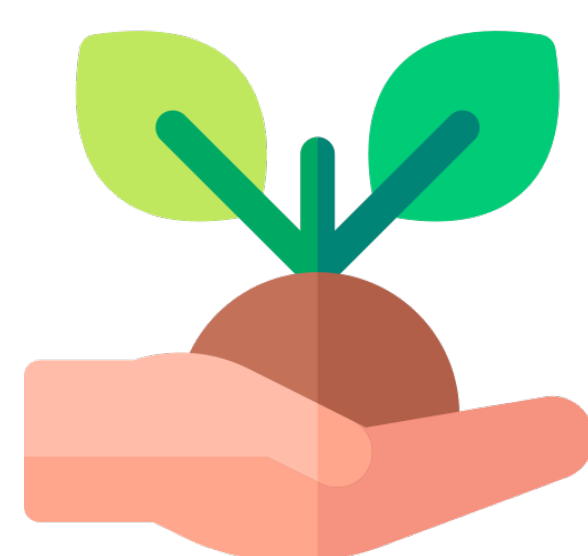


# ГУМАТ+7

С набором макро и микроэлементов в доступной для растений форме. Подходит для всех культур, как для внекорневой, так и для корневой подкормки. В условиях Астраханской области проведение трех обработок позволяет увеличить урожайность от 15 до 30%. Фасовка: канистра 10 л. Производится на базе филиала ФГБУ "Россельхозцентр" по Астраханской области.



Улучшает структуру и повышает плодородие почвы



Ускоряет созревание и увеличивает урожайность



Улучшает устойчивость к негативному воздействию окружающей среды

Эффективность применения гумата доказано повсеместно на территории региона.

## ПРОДУКТ АКТИВНО ИСПОЛЬЗУЕТСЯ

КФХ Ануфриев



ГКХ Устинов



ООО АПК Астраханский



ГКФХ Картамышев



ООО АК Волга



Для оформления заявки на приобретение обращаться в филиал ФГБУ "Россельхозцентр" по Астраханской области

📍 414051, г. Астрахань,  
ул. 5-я Котельная, 9

☎ 8-851-223-82-74

☎ 8-960-858-59-95

✉ rsc30@mail.ru



@RSC30AST



## **ФИЛИАЛ ФГБУ «РОССЕЛЬХОЗЦЕНТР» ПРЕДЛАГАЕТ ПРЕПАРАТ «ГУМАТ 7+» С НАБОРОМ МАКРО И МИКРОЭЛЕМЕНТОВ В ДОСТУПНОЙ ДЛЯ РАСТЕНИЙ ФОРМЕ.**

Гуматы и гуминовые кислоты – создают оптимальную физику почв. Он окрашивает почву в чёрный цвет, усиливая её прогрев. Удерживает огромное количество воды, повышая влагоёмкость. Песчаным почвам он придаёт связность, глинистым – рыхлость, и создаёт комковатую структуру почв. Предотвращает от "хлороза", "летнего усыхания" и других неинфекционных болезней.

Гумат+7 подходит для всех культур, как для внекорневой, так и для корневой подкормки и предпосевной обработки семян.

Регламент применения 10% концентрата для сельскохозяйственного производства:

### **ОВОЩНЫЕ**

#### **Обработка рассады.**

Полив Гуматом+7 в концентрации 0,02% по ДВ (расчёт: 0,2 л 10% концентрата на 100 л рабочего раствора.) при высеве рассады и далее регулярно в той же дозе каждые две недели.

#### **Подкормки в период вегетации.**

Полив Гуматом+7 в концентрации 0,02% по ДВ (расчёт: 0,2 л 10% концентрата на 100 л рабочего раствора.) при высадке рассады и далее регулярно в той же дозе каждые две недели.

### **КАРТОФЕЛЬ**

#### **Предпосевная обработка клубней картофеля.**

Производится Гуматом+7 в концентрации 0,4% по ДВ (расчёт: 4 л. 10% концентрата на **100 л.** рабочего раствора). Расход рабочего раствора – 10-12 литров на 1 тонну клубней.

Обработка клубней картофеля гуматами с микроэлементами даёт стабильную **прибавку урожая в объёме 20-30%**. **Всходы картофеля появляются на 2-3 дня раньше**, чем при обычной агротехнике, а поражаемость болезням (фитофторозом и альтернариозом) **в два раза ниже**.

#### **Подкормки в период вегетации.**

Подкормки посадок картофеля начинают с момента появления 4-х листьев, до начала цветения один раз в 10-15 дней. Производятся Гуматом+7 в концентрации 0,02% по ДВ (расчёт: 0,2 л. 10% концентрата на **100 л.** рабочего раствора с расходом 300-400 л/га.).

Филиал ФГБУ «Россельхозцентр» по Астраханской области рекомендует первый полив посадок картофеля провести, применив Гумат 7+ в норме 2 л/га.

Гумат 7+ влияет на растения как биостимулятор роста и неспецифический иммуностимулятор. Особенно высокое влияние гумат осуществляет на питание растения, его обмен веществ и на повышение устойчивости к грибковым заболеваниям.

#### **Листовая обработка с целью получения эффекта сеникации.**

Проводится за 3 недели до уборки урожая. Ботву картофеля опрыскивают повышенными дозами (0,09% по ДВ) Гумата+7: **0,9 л. 10% концентрата на 100 л.** рабочего раствора на 1 га. Дополнительно к этому рекомендуется добавить в раствор минеральные удобрения: 5 кг карбамида и 10 кг суперфосфата на 100 литров рабочего раствора.

Это даёт дополнительную **прибавку урожая 15-20%** и **повышает устойчивость клубней** устойчивости к механическим повреждениям за счёт формирования более прочной кожуры.

- ✓ Препарат не оказывает негативного влияния на грунт, не накапливается в нём.
- ✓ Совместим с большинством других средств.
- ✓ Нельзя совмещать Гумат +7 с фосфорными удобрениями. При соединении они образуют нерастворимый осадок. Поэтому использовать их можно только по очереди. Сначала используют Гумат +7, а затем, через 2-3 недели можно внести фосфатные вещества со сниженной концентрацией.

**ВНИМАНИЕ:** Все обработки по вегетации желательно проводить **в пасмурную погоду**, либо **в тёмное время суток (раннее утро, вечер)**.